

ТЕХНИЧЕСКИЙ ПАСПОРТ

на

ЖИЛОЙ ДОМ
(тип объекта учета)

ЖИЛОЙ ДОМ
(наименование объекта)

Адрес (местоположение) объекта

Субъект Российской Федерации

Ярославская область

Административный район (округ)

Ростовский район

Город (пос.)

Ростов

Район города

улица (пер.)

Валерия Замыслова

Дом №

8

Строение (корпус)

Паспорт составлен по состоянию на

13

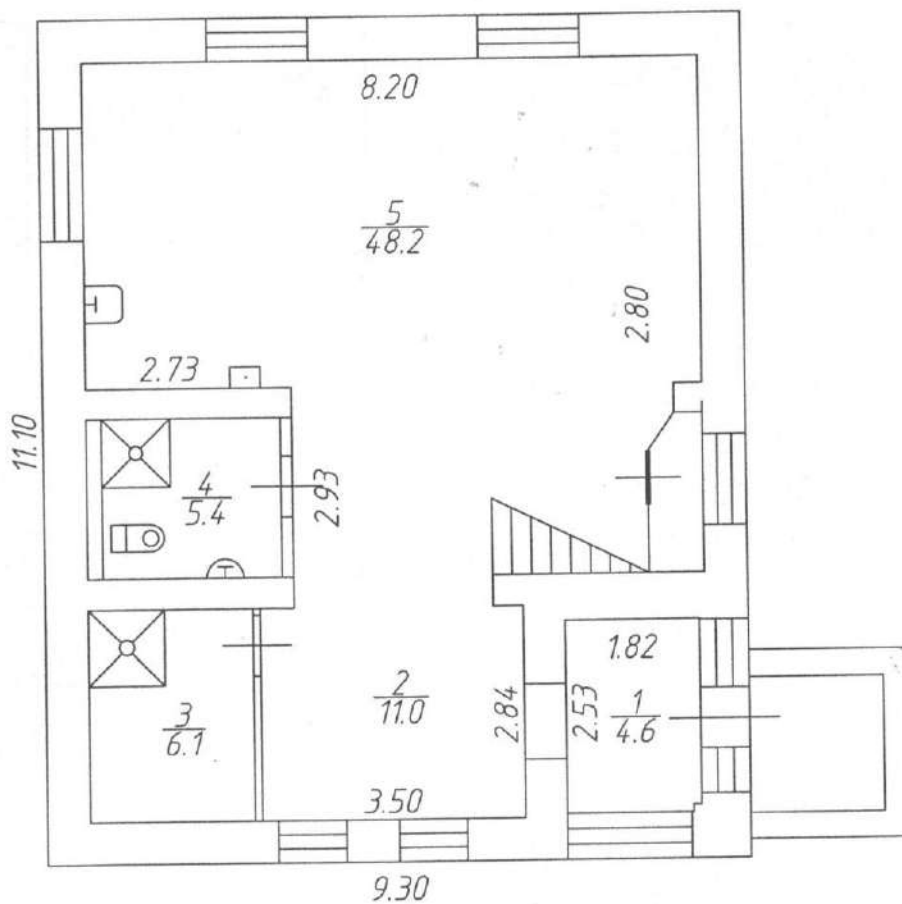
февраля

2018 года




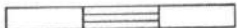

Полужтков А.С.

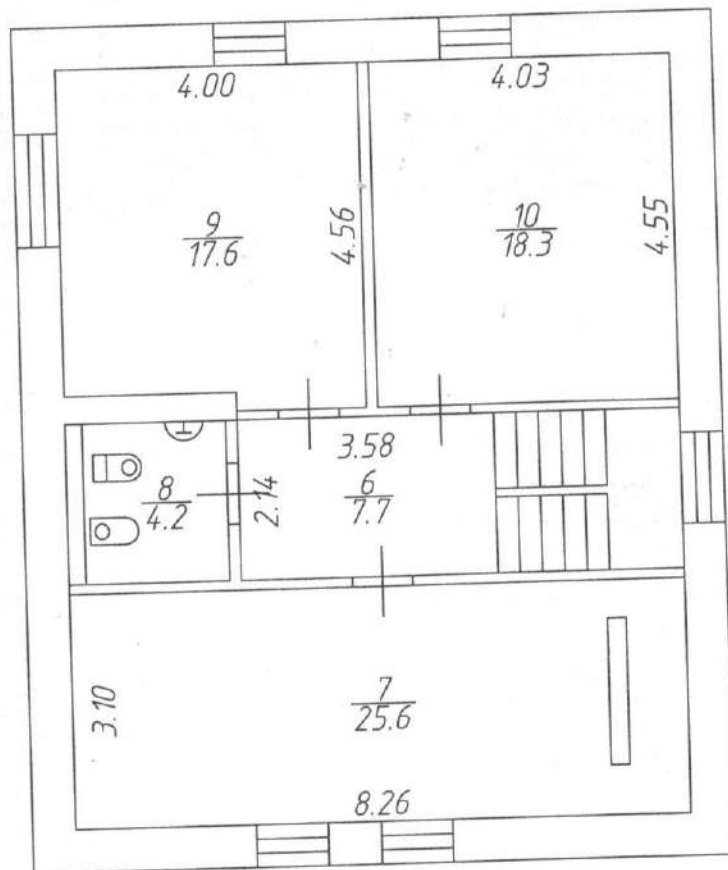
(фамилия и инициалы)



Масштаб 1:100


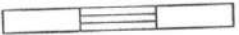

Условные обозначения

	Граница помещения
	Стена с окном
	Внутренняя перегородка с дверью



Масштаб 1:100

Условные обозначения

	Граница помещения
	Стена с окном
	Внутренняя перегородка с дверью

№ п/п	Наименование конструктивного элемента	Описание конструктивных элементов (материал, конструкция, отделка и прочее)	Техническое состояние	Удельный вес по таблице	Коэффициент	Удельный вес остаточной конструктивной прочности	Иннос, %	% износа к среднему (гр. 7хр. 8У/100)	Текущие изменения								
									20 г.	20 г.	20 г.	20 г.	20 г.				
									зачислено	зачислено	зачислено	зачислено	зачислено				
1	2	3	4	5	6	7	8	9	10	11	12	13	14	15	16	17	
1	Фундаменты	бетонные блоки	хорошее	4	1	4	0	0,0									
2	а) стены и их наружная отделка б) перегородки	газосиликатные блоки облицованы кирпичом	хорошее	31	1	31	0	0,0									
3	перекрытия	деревянное деревянное	хорошее	12	1	12	0	0,0									
4	крыша	металлочерепица	хорошее	4	1	4	0	0,0									
5	полы	плитка, ламинат	хорошее	6	1	6	0	0,0									
6	оконные проемы	пвх филенчатые	хорошее	13	1	13	0	0,0									
7	отделка	оштукатурено-окрашено	хорошее	10	1	10	0	0,0									
8	Системные и электротехнические устройства	водяное (газовый котел)	хорошее	13	1,0 1,0	13	0	0,0									
		центральный															
		центральная															
		скрытая проводка	хорошее														
		разное															
9	Прочие работы	ОТМОСТКИ	хорошее	7	1	7	0	0,0									
									Итого								
										X	X	X	X	X	X	X	

% износа просчитаный в 100 по формуле _____ 0 %
 % износа (гр. 9)х(100) / удельный вес (гр. 7)

Расчет инвентаризационной стоимости

2017

№ инвентаризационной описи (листка)	Группа инвентаризационности	Поправка к стоимости			Стоимость, измеренная после применения коэффициента корректировки и поправки	Объем – куб. м, площадь – кв. м, количество – шт.	Восстановительная стоимость в ценах 1969 года, руб.	Износ, %	Инвентаризационная стоимость в ценах 1969 года, руб.	Итого инвентаризационная стоимость	Инвентаризационная стоимость на дату составления описи, руб.	
		8	9	10								
A					21,60	552	11923	0	11923	77,39746	922825	
Итого											922825	

СВЕДЕИИЕ ОБ ОБСЛЕДОВАНИЯХ

Дата обследования	Выполнил		Проверил	
	Подпись	Подпись	Фамилия и инициалы	Подпись
13.0.2018				

Прошито и скреплено печатью

8 листов
дата 13.08.2018

